



OFFRE D'EMPLOI

URGENT

Recherche assistant(e) de vie / aide ménagère.

24 heures semaine

Taux horaire : Entre 11.27 € et 12.00 € € Brut

Aide à la personne en situation de handicap)

Préparation des repas, aide à la prise des repas.

Entretien du domicile : ménage et repassage.

Travail un week-end sur deux.

CDI direct, augmentation du contrat très rapide.

Primes qualité et assiduité.

Mutuelle entreprise.

Expérience souhaitée : minimum 1 an

Savoirs et savoir faire :

- Règles d'hygiène et de propreté
- Réaliser des soins d'hygiène corporelle (si besoin), de confort et de prévention
- Accompagner la personne dans les gestes de la vie quotidienne
- Réaliser pour la personnes des courses, la préparation des repas.
- Suivre l'état de santé de la personne, relever les modifications de comportement, états dépressifs, ... et informer les interlocuteurs concernés (famille, médecin, infirmier, responsable de secteur)

Savoir-être professionnel :

- Réactivité
- Sens de la communication
- Autonome

Permis B + véhicule obligatoire

Service à Dom'


751 Route Départementale 888 – 31380 MONTASTRUC LA CONSEILLERE

Tél : 05 61 59 31 64 www.service-a-dom.fr

N° d'agrément SAP792258519

S.A.R.L. DOMICIL' FACILE au capital de 5000 Euros – 792 258 519 RCS Toulouse



	<h2>FICHE DE POSTE</h2> <h3>Opérateur logistique</h3>
LIENS HIERARCHIQUES	Sous la responsabilité du responsable d'exploitation
MISSION PRINCIPALE	<ul style="list-style-type: none"> • Exécute des opérations de réception, de stockage, de tenue des stocks, de préparation de commandes et d'expédition de marchandises, produits, matières premières, ... selon les procédures qualité, les bonnes pratiques de distribution, les règles d'hygiène et de sécurité et les impératifs de délais. • Réalise des opérations de manutention à l'aide de matériel de manutention léger (transpalette, diable, rolls, caddie, gerbeurs...) • Réalise des opérations spécifiques (emballage, mouvements de stocks, gestion des périmés, contrôles data matrix, gestion des eutectiques et emballages isothermes). • Assure le réassortiment des matériels de conditionnement. • Assure la bonne remise des marchandises aux transporteurs : <ul style="list-style-type: none"> ○ En livrant la marchandise dans les entrepôts des transporteurs, ○ En assurant le chargement des transporteurs qui se présentent à quai.
Savoirs	<p><u>Diplôme :</u></p> <p>Cet emploi/métier est accessible à partir d'un CAP/BEP en magasinage, emballage professionnel, distribution, vente.</p> <p>Il est également accessible sans diplôme ni expérience professionnelle.</p> <p><u>Habilitations :</u></p> <p>Permis de conduire B valable. CACES ou autorisations internes</p> <p><u>Savoirs :</u></p> <ul style="list-style-type: none"> • Lire, écrire, compter, • Préparation d'une commande • Réception de marchandise • Mettre des réserves transporteurs • Lecture de plan de stockage • Utilisation d'engins de manutention non motorisés (transpalette, diable, ...) et motorisés légers (gerbeur), • Techniques de palettisation • Règles et consignes de sécurité • Modalités de stockage • Gestes et postures de manutention • Techniques d'inventaire • Organisation d'un site d'entreposage (plan de circulation, ...) • Modalités de chargement/déchargement de marchandises • Principes d'équilibrage des charges • Utilisation d'appareils de lecture optique de codes-barres (pistolet, flasheur, ...) • Utilisation de système informatique (embarqué ou fixe) • Techniques de conditionnement, • Réglementation sur le stockage de produits spécifiques (dangereux, sous température dirigée, phytosanitaire, ...) • Utilisation assidue des outils de bureautique (mails, photos, excel...) • Parler anglais est un plus.

Savoirs faire	<ul style="list-style-type: none"> • Réceptionner un produit • Identification des caractéristiques des produits et leurs conditions de stockage • Identification de la conformité d'un produit au regard des documents associés • Vérifier la conformité de la livraison • Réaliser le prélèvement de produits selon les instructions de préparation de commande et constituer les colis, lots, ... • Emballer des marchandises, des produits finis, • Charger des marchandises, des produits • Acheminer des marchandises en zone d'expédition, de stockage ou de production • Renseigner les supports de suivi de commande et transmettre un état des produits détériorés et du matériel défectueux • Ranger du matériel • Mettre à jour une documentation technique • Nettoyer du matériel ou un équipement • Ranger des produits ou marchandises selon leurs dates de validité et les conditions de conservation • Déplacer des produits vers la zone de stockage • Contrôler la réception des commandes • Suivre l'état des stocks • Proposer un service adapté à la demande client • Identification des anomalies et traitement à un premier niveau
SAVOIR ETRE	<ul style="list-style-type: none"> • S'approprier l'objectif de production : réactivité, flexibilité et exactitude, • Organiser de façon ordonné, rigoureuse, efficace et autonome son temps de travail dans le respect des délais et horaires • Être capable de travailler seul ou en équipe • Être capable de polyvalence, • Être force de proposition pour l'amélioration continue de son travail, des méthodes, • Apprendre de nouvelles méthodes et de nouvelles procédures • Adapter ses comportements à des interlocuteurs différents (collègues, hiérarchiques, services connexes) • Être soigneux • Avoir le sens de la communication • Être capable de partager ses expériences et sa pratique

[Pour postuler : CBE du NET- TARN : emploi@cbedunet.org](mailto:emploi@cbedunet.org)



OFFRES D'EMPLOI ET DE FORMATION DU 8 FÉVRIER 2023

Société TRIANGLE – Villeneuve les Bouloc (31)

Détails de la mission :

- Nettoyage du sinistre
- Décontamination cryogénique
- Nettoyage des sols/murs
- Evacuation des objets

Statut du poste :

- Intérim
- Déplacements de 1 à 3 jours / semaine selon le chantier

Profil souhaité :

- Volontaire et rigoureux
- Esprit d'équipe
- Bonne aisance relationnelle

Date d'embauche : Dès que possible

[05.34.57.20.50](tel:05.34.57.20.50) / toulouse@triangle.fr

LES ACTUALITES RECRUTEMENTS AGENCE SAINT JEAN FEVRIER 2023

Porte Ouverte Lycée Professionnel Hélène Boucher

Date : 11 Février de 09h00 à 13h00

Lieu : 1, Rue Lucien LAFFORGUE 31000 TOULOUSE

Métier : découverte métiers de la Santé (aide – soignant ; auxiliaire de puériculture)

Pour s'inscrire : <https://mesevenementsemploi.pole-emploi.fr/mes-evenements-emploi/evenements>

VERTUFOOD recrute

Date : 13 Février de 09h30 à 12h00

Lieu : Agence de Saint-Jean, 6 chemin du Bois de Saget, 31240 Saint-Jean

Métiers : employé(e) polyvalent de restauration ; Manager

Pour s'inscrire : <https://mesevenementsemploi.pole-emploi.fr/mes-evenements-emploi/evenements>

MANPOWER recrute

Date : 14 Février de 09h30 à 12h00

Lieu : Agence de Saint-Jean, 6 chemin du Bois de Saget, 31240 Saint-Jean

Pour s'inscrire : <https://mesevenementsemploi.pole-emploi.fr/mes-evenements-emploi/evenements>

Atelier « 05 minutes pour convaincre » de préparation au forum « Ensemble pour l'emploi » d'Aucamville.

Date : 14 Février de 09h30 à 12h00

Lieu : Espace Sénior des granges, 33 ter route d'Albi (à côté de la mairie) 31240 Saint-Jean

Pour s'inscrire : <https://mesevenementsemploi.pole-emploi.fr/mes-evenements-emploi/evenements>

Forum « ENSEMBLE POUR L'EMPLOI »

Date : 16 Février de 09h00 à 13h00

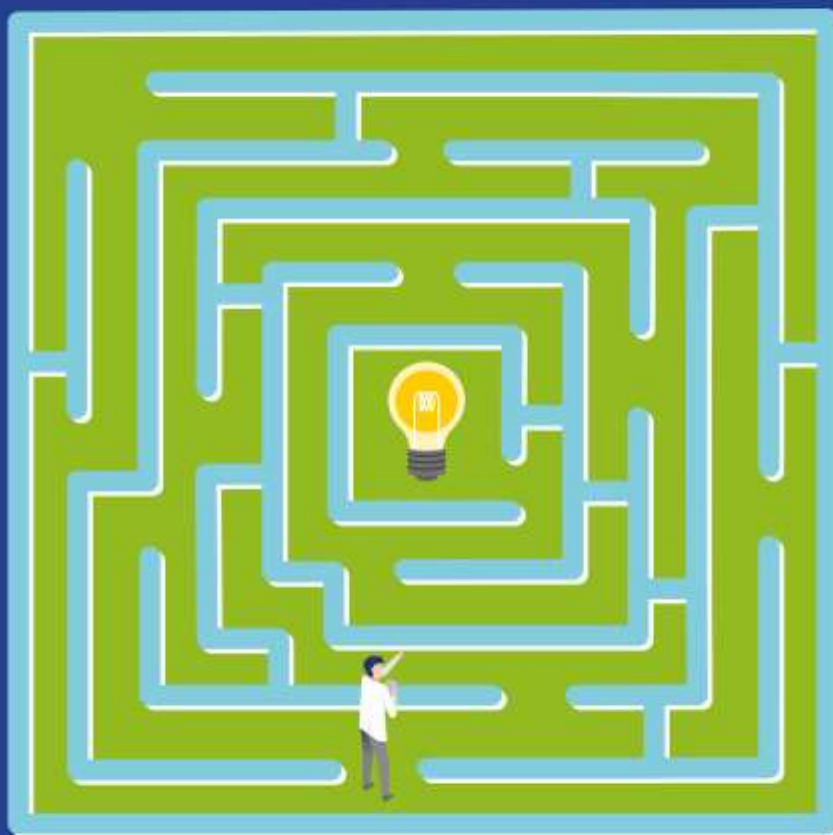
Lieu : Salle Georges BRASSENS 31140 AUCAMVILLE

Pour s'inscrire : Se présenter directement sur site.

LE BUREAU DE L'EMPLOI & SES PARTENAIRES présentent

ESCAPE JOBS

Participez à une expérience
de recrutement atypique !



Créati: ©Frewk.com

MARDI 14 FÉVRIER 2023 DE 14H À 17H
SALLE DES FÊTES - CASTELNAU D'ESTRETEFONDS

Inscription obligatoire auprès du Bureau de l'Emploi
05 61 82 56 57 - bureau.emploi@cc-dufrontonnais.fr

CAP EMPLOI

pôle emploi

M

CC du Frontonnais

DécidéVi

ISTELI

OCCITANIE
ORIENTATION